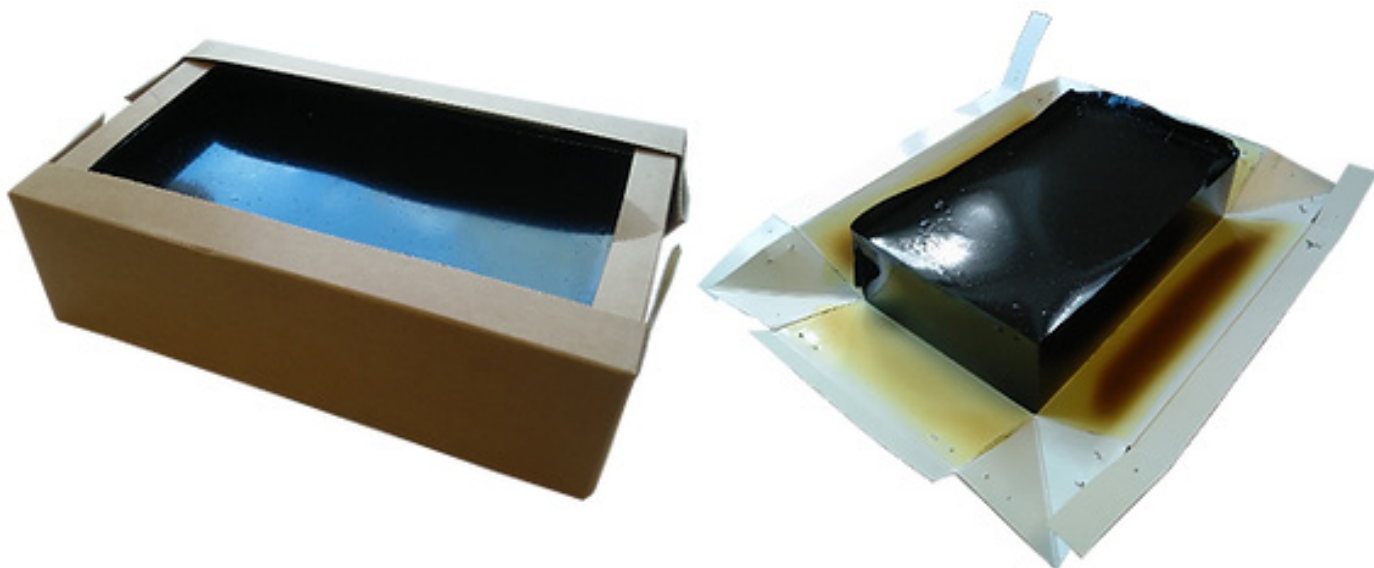


# JOULE KUMIBITUMI 100/50



## TUOTEKUVAUS

- Kuumana käytettävä kumibitumi asfaltti-/betonipintojen halkeamien tiivistämiseen ja korjaamiseen
- Tehty vaativiin kohteisiin, joissa edellytetään runsasta joustoa ja erinomaista palautuvuutta sekä kylmäominaisuuksia
- Elastinen ja tarttuva
- Valmistettu korkealuokkaisesta bitumista, joka on modifioitu synteettisellä SBS-kumilla
- Joule kumibitumi täyttää laatuvaatimukset luokassa PMB25/55-80

**VAIN AMMATTIKÄYTTÖÖN.**

## Tulityöt

Kumibitumin kuumennus on tulityö, jossa on noudatettava ehdottomasti vakuutusyhtiöiden suojelu- ja turvallisuusohjeita.

## Lämmitys

Lämmityksessä tulee käyttää kumibitumin lämmitykseen soveltuvaa termostaatilla ja sekoittajalla varustettua pataa. Max. lämpötila 190°C.

## Levitys

Suosittelava levityslämpötila on 180 - 190°C.

## Pakkaus

Silikonoitu pahvilaatikko, 16 kg/laatikko. Kertakäyttölavalla 100 x 120 cm  
49 laatikkoa, 784 kg/lava.